

1 przedpokój	6.29 m <sup>2</sup>
2 łazienka	4.43 m <sup>2</sup>
3 pokój	7.74 m <sup>2</sup>
4 pokój	8.99 m <sup>2</sup>
5 pokój+ak	22.37 m <sup>2</sup>

Pow. mieszkania 49,82 m<sup>2</sup>

6 loggia	2.87 m <sup>2</sup>
7 balkon	4.18 m <sup>2</sup>

skala 1:100 1cm = 1m



■ elementy stałe

■ ścianki działowe nadające się do demontażu

Powierzchnie zgodne z normą PN-ISO 9836:1997 - do powierzchni całkowitej wliczono powierzchnie zajęte przez ścianki nadające się do demontażu.

Podane powierzchnie pomieszczeń i ich wymiary oraz aranżacja kuchni i łazienki mogą ulec zmianie ze względu na projekty branżowe.

Wyposażenie lokalu nie jest objęte ofertą. Na rysunku przedstawiono przykładowe umeblowanie.

POWIERZCHNIE POD ŚCIANKAMI DZIAŁOWYMI SĄ WLICZONE DO POWIERZCHNI POMIESZCZEŃ

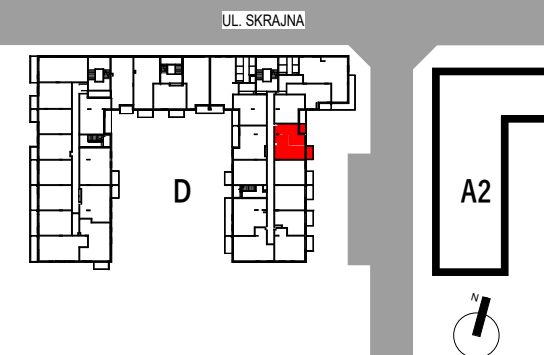
INWESTOR

W.W. INVESTMENT SP. Z O.O.  
05-200 Wołomin, Sikorskiego 1C lokal 2

BIURO SPRZEDAŻY

tel 22 787 08 08 / 734 734 070 / 664 200 277  
sprzedaz@wisniewscy.info.pl  
www.wisniewscy.biz.pl

## BUDYNEK WIELORODZINNY D PRZY ULICY SKRAJNEJ W ZĄBKACH



Nr. mieszkania	18
Budynek	D
Piętro	2

Pow. mieszkania 49,82 m<sup>2</sup>