



| | |
|-----------------|----------------------|
| 1 przedpokój | 5.90 m ² |
| 2 łazienka | 4.97 m ² |
| 3 pokój | 9.47 m ² |
| 4 pokój+ak | 16.87 m ² |
| <hr/> | |
| Pow. mieszkania | 37,21 m ² |
| <hr/> | |
| 5 balkon | 4.44 m ² |

-  elementy stałe
-  ścianki działowe nadające się do demontażu

Powierzchnie zgodne z normą PN-ISO 9836:1997 - do powierzchni całkowitej wliczono powierzchnie zajęte przez ścianki nadające się do demontażu.
Podane powierzchnie pomieszczeń i ich wymiary oraz aranżacja kuchni i łazienki mogą ulec zmianie ze względu na projekty branżowe.

Wyposażenie lokalu nie jest objęte ofertą. Na rysunku przedstawiono przykładowe umeblowanie.
POWIERZCHNIE POD ŚCIANKAMI DZIAŁOWYMI SĄ WLICZONE DO POWIERZCHNI POMIESZCZEŃ

skala 1:100 1cm = 1m



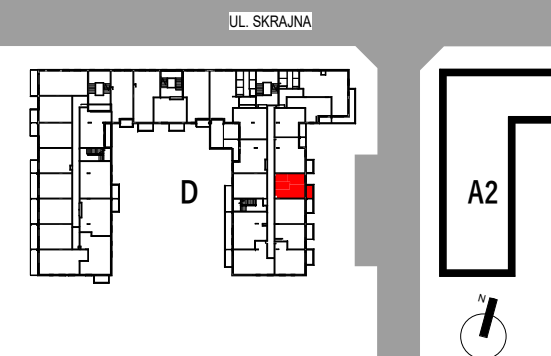
INWESTOR

W.W. INVESTMENT SP. Z O.O.
05-200 Wołomin, Sikorskiego 1C lokal 2

BIURO SPRZEDAŻY

tel 22 787 08 08 / 734 734 070 / 664 200 277
sprzedaz@wisniewscy.info.pl
www.wisniewscy.biz.pl

BUDYNEK WIELORODZINNY D PRZY ULICY SKRAJNEJ W ZĄBKACH



| | |
|-----------------|----------------------|
| Nr. mieszkania | 05 |
| Budynek | D |
| Piętro | 1 |
| <hr/> | |
| Pow. mieszkania | 37,21 m ² |