

1 przedpokój	14.27 m ²
2 pokój	9.38 m ²
3 pokój	9.84 m ²
4 wc	2.50 m ²
5 łazienka	4.74 m ²
6 pokój	11.56 m ²
7 pokój+ak	23.25 m ²
Pow. mieszkania	75,53 m²
8 balkon	14.83 m ²

■ elementy stałe

■ ścianki działowe nadające się do demontażu

Powierzchnie zgodne z normą PN-ISO 9836:1997 - do powierzchni całkowitej wliczono powierzchnie zajęte przez ścianki nadające się do demontażu.

Podane powierzchnie pomieszczeń i ich wymiary oraz aranżacja kuchni i łazienki mogą ulec zmianie ze względu na projekty branżowe.

Wyposażenie lokalu nie jest objęte ofertą. Na rysunku przedstawiono przykładowe umeblowanie.

POWIERZCHNIE POD ŚCIANKAMI DZIAŁOWYMI SĄ WLICZONE DO POWIERZCHNI POMIESZCZEŃ

skala 1:100 1cm = 1m



INWESTOR

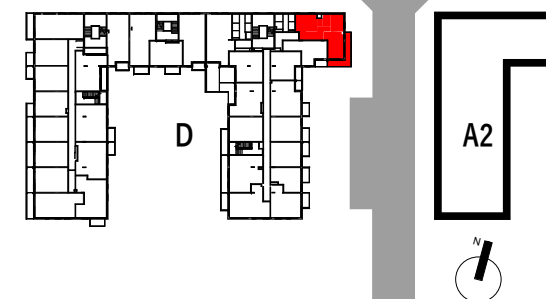
W.W. INVESTMENT SP. Z O.O.
05-200 Wołomin, Sikorskiego 1C lokal 2

BIURO SPRZEDAŻY

tel 22 787 08 08 / 734 734 070 / 664 200 277
sprzedaz@wisniewscy.info.pl
www.wisniewscy.biz.pl

BUDYNEK WIELORODZINNY D PRZY ULICY SKRAJNEJ W ZĄBKACH

UL. SKRAJNA



Nr. mieszkania	01
Budynek	D
Piętro	1
Pow. mieszkania	75,53 m²