

<b>1</b>	przedpokój	3,94 m <sup>2</sup>
<b>2</b>	łazienka	4,01 m <sup>2</sup>
<b>3</b>	pokój	11,47 m <sup>2</sup>
<b>4</b>	pokój+ak	20,84 m <sup>2</sup>
<hr/>		
	powierzchnia pomieszczeń	<b>40,26 m<sup>2</sup></b>
<b>5</b>	balkon	4,23 m <sup>2</sup>

elementy stałe

ścianki działowe nadające się do demontażu

Powierzchnie zgodne z normą PN-ISO 9836:1997 - do powierzchni całkowitej wliczono powierzchnie zajęte przez ścianki nadające się do demontażu.

Podane powierzchnie pomieszczeń i ich wymiary oraz aranżacja kuchni i łazienki mogą ulec zmianie ze względu na projekty branżowe.

Powierzchnie pod ściankami działowymi są wliczone do powierzchni pomieszczeń

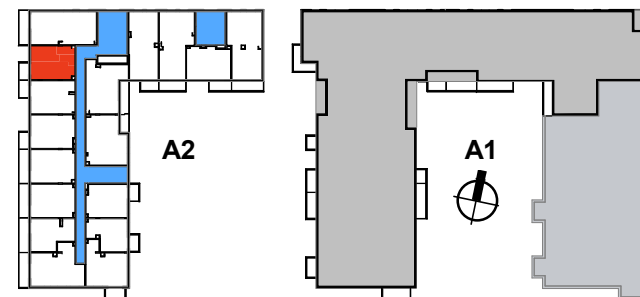
skala 1:100 1cm=1m



**INWESTOR**  
**W.W. INVESTMENT SP. Z O.O.**  
 05-200 Wołomin, Sikorskiego 1C lok. 2

**BIURO SPRZEDAŻY**  
 tel 22 787 08 08 / 734 734 070 / 664 200 277  
 SPRZEDAZ@WISNIEWSKY.INFO.PL  
 WWW.WISNIEWSKY.BIZ.PL

**BUDYNEK WIELORODZINNY A2  
 PRZY ULICY SKRAJNEJ W ZĄBKACH**



<b>mieszkanie nr</b>	<b>174</b>
<b>budynek</b>	<b>A2</b>
<b>piętro</b>	<b>3</b>
<b>powierzchnia</b>	<b>40,26 m<sup>2</sup></b>